



ภัยด้านสภาพอากาศ



วาตภัย (Storm)

เกิดจากพายุลมแรง ทำให้เกิดความเสียหาย
ต่อบ้านเรือน สิ่งก่อสร้าง และควรตรวจสอบ
ความแข็งแรงของที่อยู่อาศัย
เตรียมอุปกรณ์ยังชีพ ติดตามคำเตือน
สภาพอากาศ



อุทกภัย (Flood)

เกิดจากน้ำท่วม การระบายน้ำที่ไม่มีประสิทธิภาพ
ส่งผลให้น้ำท่วมขังเป็นเวลานาน
ควรตรวจสอบข้อมูลสถิติการเกิด
และการเตรียมรับมือหากอยู่ใน
พื้นที่เสี่ยงภัย



ภัยแล้ง (Drought)

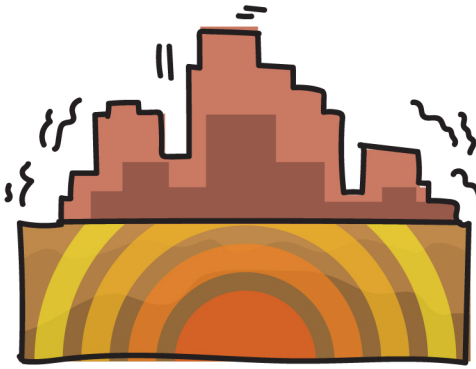
เกิดจากปริมาณฝนที่น้อยกว่าปกติ
ทำให้เกิดความแห้งแล้ง ส่งผลให้เกิดความ
ขาดแคลนน้ำ ควรวางแผนการใช้น้ำให้
มีประสิทธิภาพ



ไฟป่า (Forest fire/Wildfire)

เกิดจากอากาศแห้งและอุณหภูมิสูง
ทำให้เกิดไฟป่าได้ง่าย ลุกลามอย่างรวดเร็ว
การควบคุมไฟป่าเป็นไปได้ยาก
ควรระมัดระวังและติดต่อเจ้าหน้าที่
หากเกิดไฟป่า

ธรณีพิบัติภัย



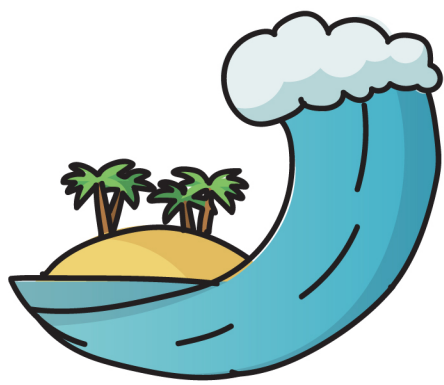
แผ่นดินไหว (Earthquake)

เกิดจากการเคลื่อนที่ของรอยต่อ
บริเวณเปลือกโลก
ทำให้เกิดการสั่นสะเทือนอย่างรุนแรง
ควรสังเกตสัญญาณเตือนภัยล่วงหน้า
และศึกษาแนวทางปฏิบัติเมื่อเกิดแผ่นดินไหว



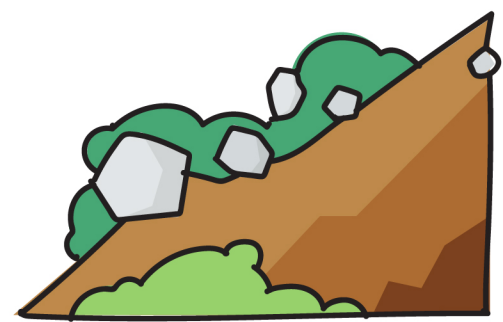
ภูเขาไฟปะทุ (Volcano eruption)

เกิดจากการปะทุของหินหนืด
และแก๊สจากใต้เปลือกโลก
ควรสังเกตสัญญาณเตือนภัย
และวิธีการปฏิบัติตนหากอยู่ในพื้นที่เสี่ยงภัย



สึนามิ (Tsunami)

เกิดจากคลื่นทะเลขนาดยักษ์
เคลื่อนที่ด้วยความเร็วสูงเข้าหาชายฝั่ง
ควรสังเกตหากระดับน้ำทะเลลดลงอย่างรวดเร็ว
ควรรีบออกจากชายฝั่งให้เร็วที่สุด



แผ่นดินถล่ม (Landslide)

เกิดจากการเคลื่อนที่ของดิน
หรือหินบริเวณพื้นที่ที่มีความลาดชัน
เนื่องจากฝนตกหนัก ดังนั้นไม่ควรสร้างบ้านเรือน
ทำการเกษตรบริเวณเชิงเขา
หรือเส้นทางน้ำธรรมชาติ

