

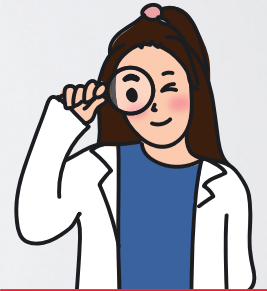


ใบความรู้ 5R อเนुरักษ์ ทรัพยากรธรรมชาติ



Reject

การหลีกเลี่ยงการใช้
วัสดุที่อาจสร้างมลพิษ เช่น
ใช้กล่องข้าวใส่อาหารแทน
การใช้กล่องโฟม



Recycle

การผลิตใหม่
เช่น การนำกระดาษ
ที่ใช้แล้วมารีไซเคิลเป็น
กระดาษใหม่อีกครั้ง



Reuse

การนำกลับมาใช้ใหม่
เช่น การนำขวดน้ำที่ใช้แล้ว
มาทำเป็นกระถางปลูกต้นไม้

Reduce

การลดการใช้ทรัพยากร
เช่น ปิดน้ำ ปิดไฟเมื่อไม่ได้ใช้งาน



Repair

การซ่อมแซม
สิ่งของเพื่อลดการใช้ทรัพยากร
เช่น การซ่อมแซมเสื้อผ้า
ที่ขาดแล้วนำกลับมาใช้ใหม่



ข้อมูลจาก
หนังสือเรียนสังคมศึกษา
ภูมิศาสตร์ ป.2

