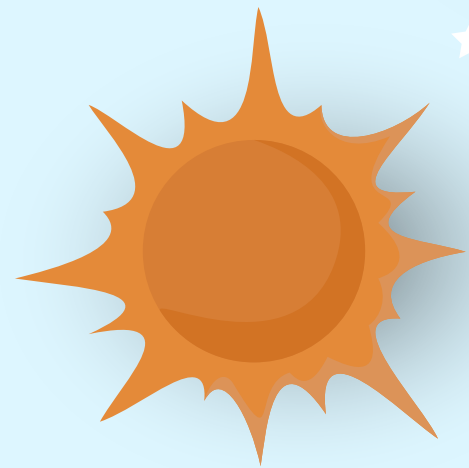


# การเกิดเมฆ



อุณหภูมิของกลุ่มอากาศ  
จะลดลงตามระดับ  
ความสูง

ไอน้ำในอากาศเกิดการควบแน่น  
แล้วรวมตัวกันเป็นเมฆ

กลุ่มอากาศในเมฆ  
มีพลังงานความร้อนมากขึ้น  
เนื่องจากเกิดการคาย  
ความร้อนแฝงออกมา

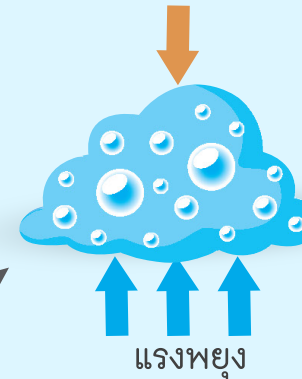
ละอองน้ำในเมฆมีทั้งขนาดเล็ก  
และขนาดใหญ่ ซึ่งเกิดจากการ  
ควบแน่นซ้ำหลายครั้ง และการ  
เคลื่อนที่ชนกันระหว่างละอองน้ำ

ขณะที่ละอองน้ำเคลื่อนที่ในเมฆ  
จะมีแรงโน้มถ่วงของโลก  
และแรงพายุมากระทำ

แรงโน้มถ่วงของโลก

แรงโน้มถ่วงของโลกมากกว่าแรงพายุ  
ละอองน้ำจะตกลงมาเป็นหยาดน้ำฟ้า

แรงโน้มถ่วงของโลก



แรงพายุมากกว่าแรงโน้มถ่วง  
ของโลก ละอองน้ำจะลอยตัว  
อยู่ในเมฆได้



แรงพายุ

กลุ่มอากาศ บริเวณใกล้พื้นผิวโลก  
ได้รับความร้อนจากดวงอาทิตย์ จึงยกตัวขึ้นสูง

