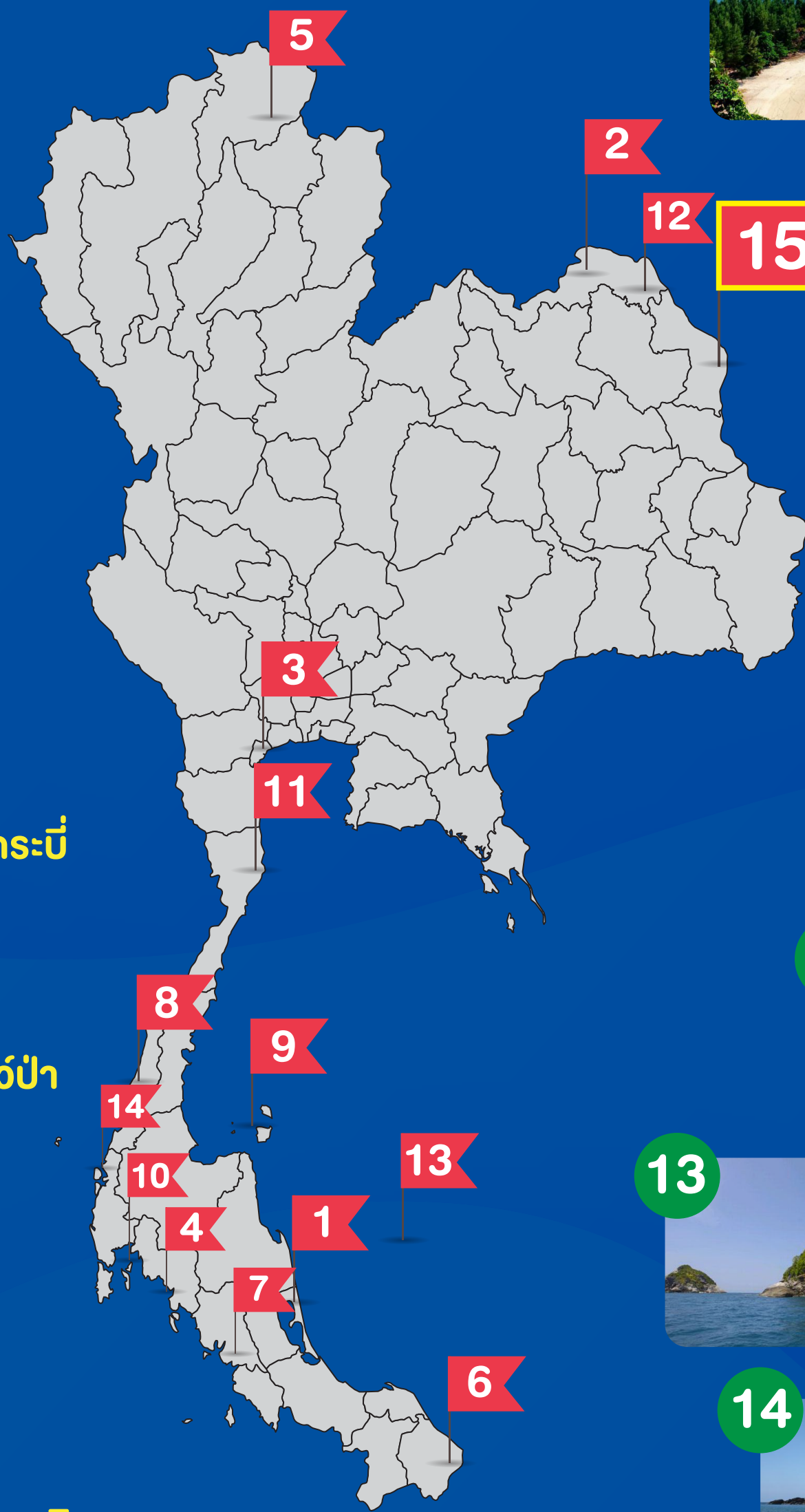




ภาพสรุปความรู้ภูมิศาสตร์

เปิดพื้นที่ชุ่มน้ำ 15 แห่งที่ 15 ของไทย



1



พรุควนจีเลียน

2



เขตห้ามล่าสัตว์ป่าบึงโจงหลง

3



ดอนหอยหลอด

4



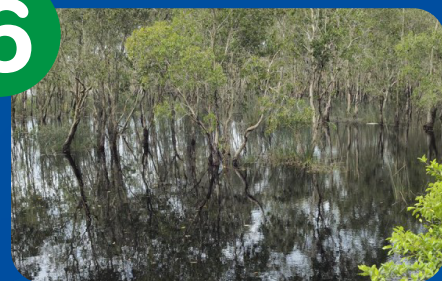
ปากแม่น้ำกระบี่

5



เขตห้ามล่าสัตว์ป่าหนองบงคาย

6



เขตรักษาพันธุ์สัตว์ป่าเฉลิมพระเกียรติสมเด็จพระเทพรัตนราชสุดาฯ (พรุโต๊ะแดง)

7



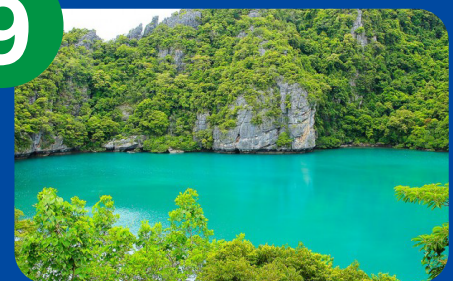
อุทยานแห่งชาติหาดเจ้าไหม
เขตรักษาพันธุ์สัตว์ป่าหมู่เกาะลิบง-ปากแม่น้ำดง

8



อุทยานแห่งชาติแหลมสน-ปากน้ำกระบี่-ปากคลองกะเปอร์

9



อุทยานแห่งชาติหมู่เกาะอ่างทอง

10



อุทยานแห่งชาติอ่าวพังงา

11



อุทยานแห่งชาติเวาสามร้อยยอด

12



กุคิง

13



เกาะกระ

14



หมู่เกาะระ-เกาะพระทอง

15



แม่น้ำสงครามตอนล่าง