

ติดกับส่วนฐาน

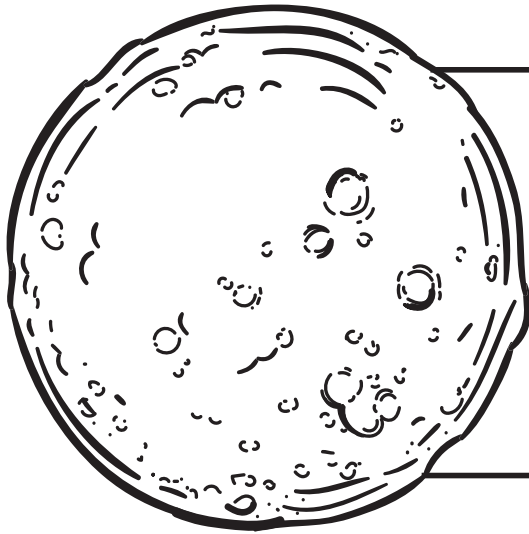


# อะพอลโล 11

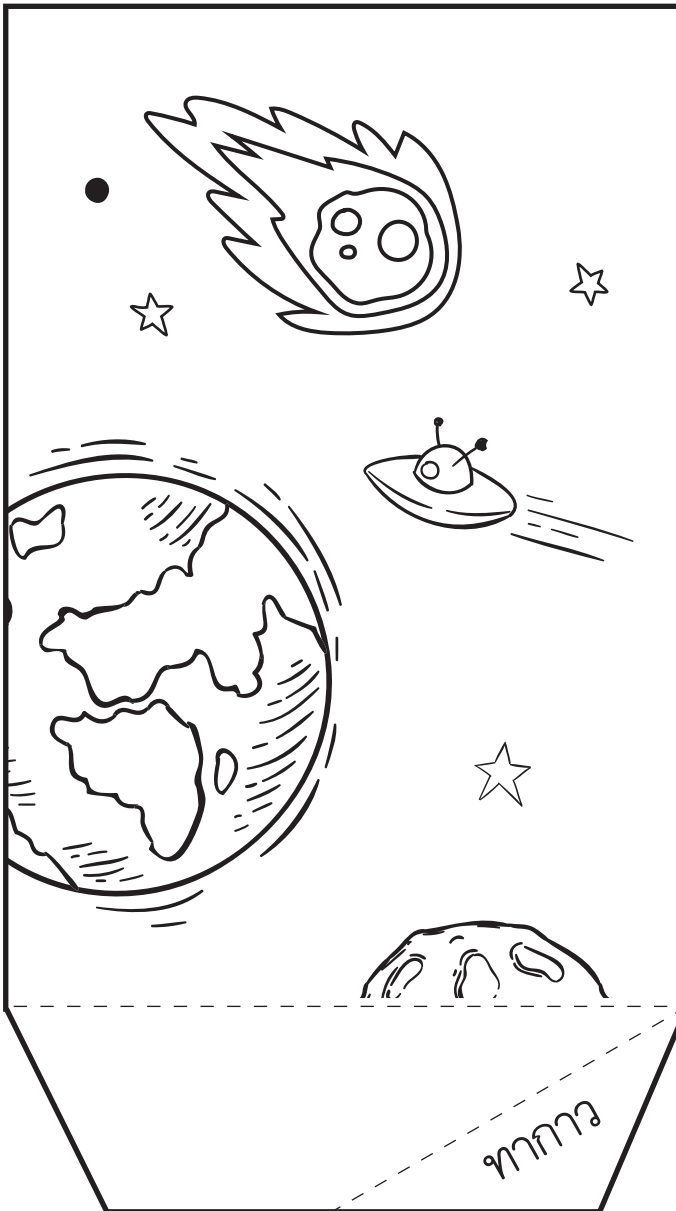
(Apollo XI)

ยานอวกาศลำแรกขององค์การ NASA  
ที่ลงจอดบนผิวของดวงจันทร์สำเร็จ  
และกลับมายังโลกได้อย่างปลอดภัย  
ระดมนักวิทยาศาสตร์กว่า 400,000 คน  
เป็นประวัติศาสตร์ครั้งสำคัญต่อการพัฒนา  
ทางเทคโนโลยีและนวัตกรรม  
ทางการสำรวจอวกาศของโลก

தாகาว



ติดกับส่วนฐาน



தாகาว

## 10 เรื่องน่ารู้ของดวงจันทร์

- 1 เชื่อว่าดวงจันทร์เกิดขึ้นมาจากการชนกับโลกเมื่อ 4.5 ล้านปีก่อน
- 2 ดวงจันทร์จะหันหน้าเข้าโลกเพียงด้านเดียวเสมอ
- 3 ความจริงดวงจันทร์ไม่ได้กลมแต่มีรูปทรงรีคล้ายไข่ไก่
- 4 ดวงจันทร์มีแผ่นดินไหวที่เรียกว่า Moonquake ที่เกิดจากผลกระทบของแรงโน้มถ่วงของโลก
- 5 บนดวงจันทร์มีน้ำแต่อยู่ในรูปแบบน้ำแข็ง
- 6 แม้เวลาผ่านไปหลายล้านปี พื้นผิวของดวงจันทร์ก็ไม่เคยเปลี่ยนแปลง
- 7 ปรากฏการณ์น้ำขึ้น-น้ำลงบนโลกได้รับอิทธิพลส่วนใหญ่จากดวงจันทร์
- 8 ต้องมีดวงจันทร์เกือบ 4 แสนดวง ถึงจะสว่างเท่าดวงอาทิตย์ 1 ดวง
- 9 ดวงจันทร์ก็มีโซนแบ่งเวลา เรียกว่า “ลูเนชั่น” (Lunations)
- 10 ผู้คนตั้งแต่สมัยโบราณมีการนับเดือนแบบ “จันทร์คติ” ถึง 4 คือ เดือนจตุโกไล์ เดือนราหู เดือนดาราคติ และเดือนดิถี

